



Бесплатно по РФ 8 (351) 701-07-71

info@dusal.ru 01.11.2020

Автокран ИВАНОВЕЦ КС-55735-6 на базе КамАЗ 6540 (ОВОИД) 35 тонн



Цена по запросу

Описание

Характеристики

Технические характеристики крановой установки

Максимальная грузоподъемность, т	35
Грузовой момент, тм	105
Максимальный вылет стрелы (с гуськом), м	28,0 (34,0)

Максимальная высота подъема (с гуськом), м	30,3 (39,0)
Длина стрелы, м	10,16 – 30,34
Количество секций стрелы, шт	4
Длина гуська, м	9,0
Зона работы	360°
Глубина опускания, м	10
Опорный контур, м	7,4 x 6,5
Номинальная скорость подъема (опускания) груза при кратности полиспаста K=10, м/мин:	0,2 – 5,1
Скорость посадки, м/мин	0,2
Частота вращения, мин-1, не более	1,0
Максимальная масса груза, с которой допускается телескопирование стрелы (без гуська), т	В пределах грузовых характеристик, но не более 4т
Система безопасности крана	ОНК-160

Технические характеристики шасси

Базовое шасси	КАМАЗ-6540
Колесная формула	8 x 4
Двигатель	Cummins - ISB6.7E5 300
Мощность двигателя, кВт (л.с.)	221 (300)
Скорость передвижения, км/ч	60
Преодолеваемый уклон пути, % (град.)	25 (14)
Механическая КПП	ZF 9ст
Контрольный расход топлива автомобильного шасси на 100 км при движении 100 км/ч, л	38
Контрольный расход топлива в крановом режиме, л/ч	9,3

Габаритные и весовые характеристики

Длина, мм	11800
Ширина, мм	2550
Высота, мм	4000

Базовая комплектация

Запасное колесо

Комплект ЗИП

Набор инструментов

Кронштейны для установки гуська

Комплект документов для постановки на учет и эксплуатации

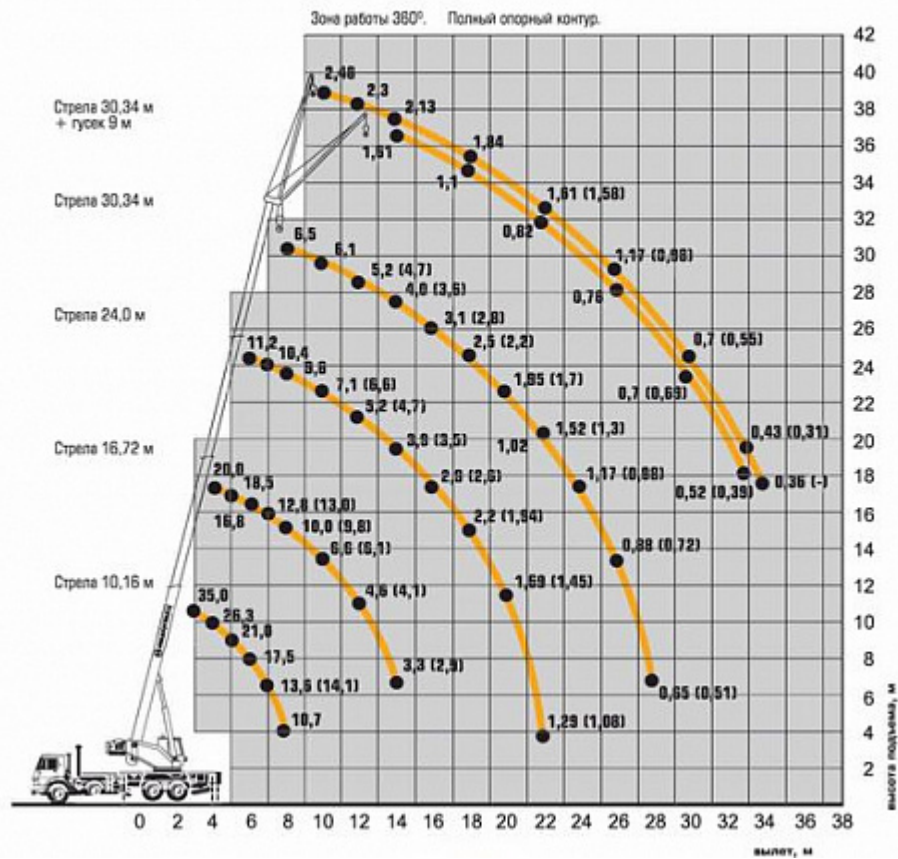
Температура эксплуатации: +40 - 40С°

Гарантийные условия

На крановую установку 18 месяцев или 1000 моточасов, что наступит ранее

На автомобильные шасси Установлены и исполняются производителем шасси и определены в эксплуатационной документации

ГРУЗОВЫСОТНЫЕ ХАРАКТЕРИСТИКИ в зоне работы 360°



Наш адрес: г. Миасс, Тургорьякскоешоссе, дом 5/1-1, офис 3
Наша почта: info@dusal.ru